



Robisol®

Solarmodule als Dach



Produktportfolio

Robisol bietet verschiedene Systeme an, um Solarmodule als vollwertige Dacheindeckung einzusetzen.

Wenn Sie sich für ein Solardach interessieren, ermitteln wir gemeinsam mit Ihnen die Anforderungen und Ziele Ihres Projekts. Auf dieser Grundlage wählen wir das Montagesystem, das am besten zu Ihrer Situation passt.

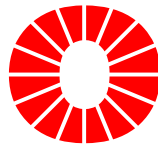


+31 (0)10 223 5953



/robisol

info@robisol.com

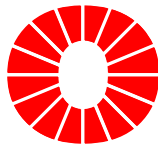


Gedämmte Dächer

Wohngebäude, Bürogebäude und Industriehallen werden in der Regel beheizt und verfügen daher über ein gedämmtes Dach.

Flachdächer sind nicht geeignet, um Solarmodule als Dacheindeckung einzusetzen, da eine horizontale Installation nicht empfehlenswert ist. Bei gedämmten Flachdächern werden daher separate Montagesysteme auf der bestehenden Dachabdichtung installiert.

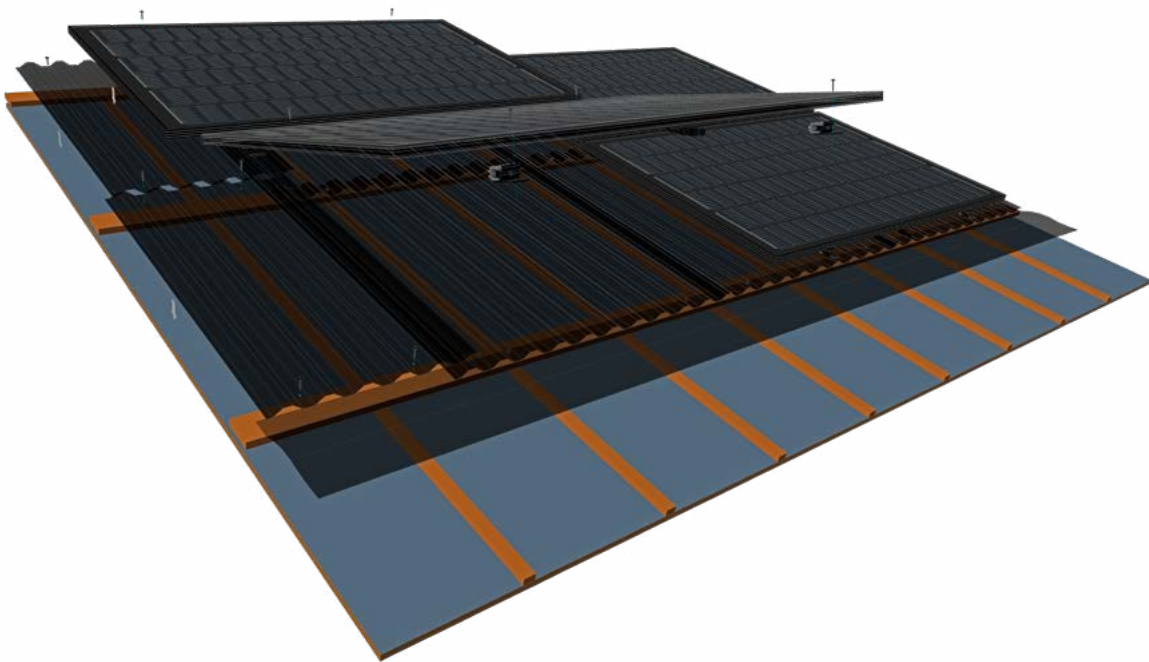
Geneigte Dächer hingegen eignen sich sehr gut für die Integration von Solarmodulen als Dacheindeckung. Das System kann direkt auf der Dämmschicht montiert werden und übernimmt dabei die regensichere Ebene. Für diese Anwendung bietet Robisol zwei Systeme an: das Kyroof-System und das BiTile-System.



Indach



Vollflächiges Dach



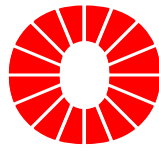
Kyroof

Beim Kyroof-System werden die Solarmodule von der Rückseite befestigt, sodass Befestigungsklemmen nicht sichtbar sind und ein sauberes, homogenes Dachbild entsteht.

Die regensichere Ebene befindet sich zwischen den Solarmodulen und der Unterkonstruktion und fungiert gleichzeitig als Brandschutzschicht. Die Nut-und-Feder-OSB-Platten von Robisol sind werkseitig mit brandsicherem EPDM versehen und ermöglichen eine schnelle, effiziente und zuverlässige Montage.



Beispielvideo



Einbau von Dachfenstern



Einbau einer Dachgaube



BiTile

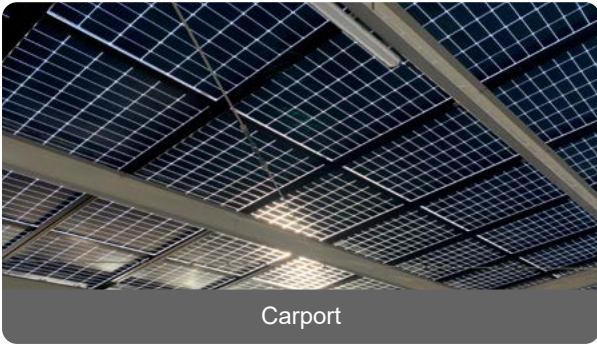
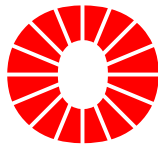
Das BiTile-System bietet eine ästhetisch hochwertige Solardachlösung, die speziell für den Wohnungsbau entwickelt wurde.

Rahmenlose Solarmodule ersetzen die klassische Dacheindeckung und erzeugen eine Optik, die mit Schieferdächern vergleichbar ist. Die Module werden in horizontalen Schienen montiert und mit Füllpaneelen sowie Randelementen kombiniert, sodass die gesamte Dachfläche nahtlos ausgeführt werden kann.

Mit rund 1.000 installierten Systemen ist BiTile eine bewährte und zuverlässige Lösung für eine langfristige und sorgenfreie Energieerzeugung.



Beispielvideo



Carport



Parkhaus



Fahrradabstellplatz



Wohnmobilstellplatz



Autowaschanlage



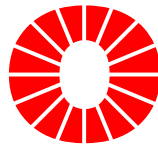
Gewächshaus

Ungedämmte Dächer

Carports, Schuppen, Lagerhallen und Überdachungen sind in der Regel unbeheizt und verfügen über eine ungedämmte Dacheindeckung, beispielsweise aus Wellplatten oder Stahlblech.

Bei Flachdachkonstruktionen kann ein Montagesystem mit integrierter Dachfunktion auf der Konstruktion installiert werden. Das Sunpark-System wurde speziell für diese Anwendung entwickelt. Geeignete Dachkonstruktionen sind ebenfalls geeignet. Hierfür bietet RobiSol das Sunspan-System, bei dem das Solardach direkt auf den Pfetten montiert wird.

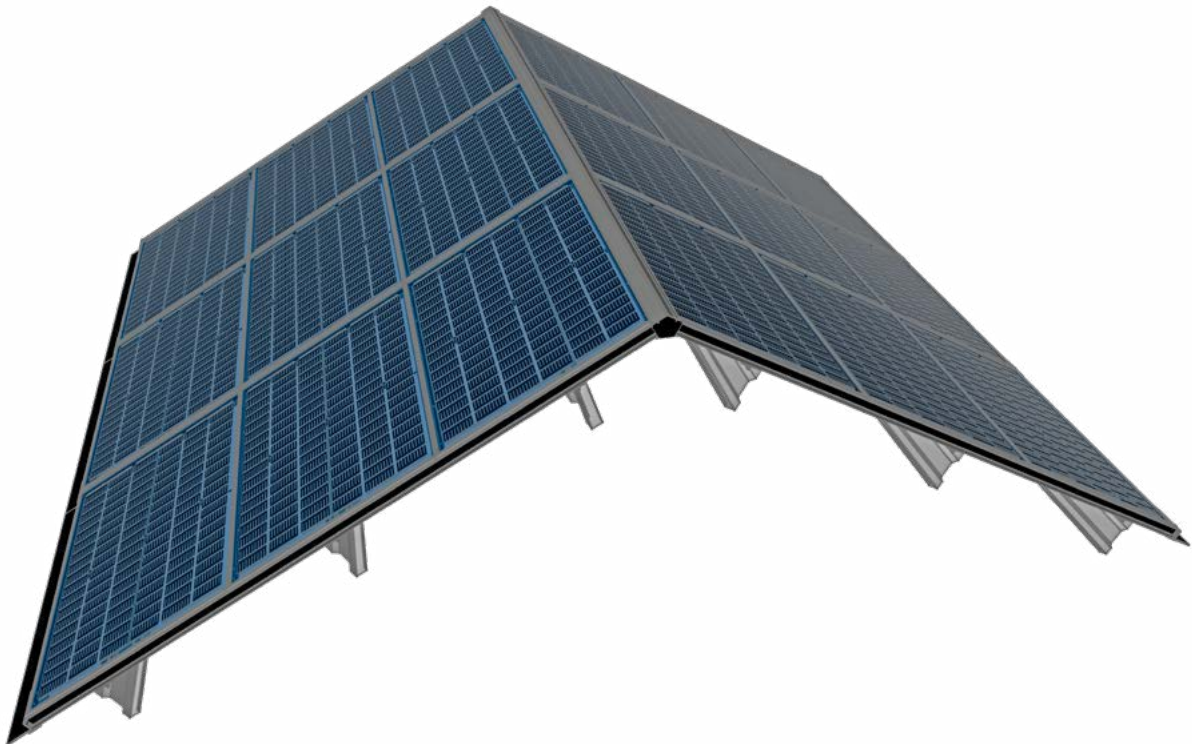
In beiden Anwendungen übernehmen die Solarmodule sowohl eine tragende Funktion als auch die Funktion der regensicheren Ebene. Der natürliche Lichteintrag wird dabei als zusätzlicher Vorteil wahrgenommen.



Satteldach



Carport



Sunspan

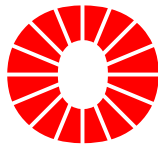
Das Sunspan-System ist für Satteldächer und Pultdächer geeignet. Es wird auf einer Konstruktion aus Sparren und Pfetten montiert und kann anstelle von Wellplatten oder Stahlblechen eingesetzt werden.

Die Solarmodule werden in einer überlappenden, regensicheren Anordnung miteinander verbunden, sodass mehrere Reihen übereinander angeordnet werden können. Dadurch entsteht eine durchgehende Dachfläche, die sowohl als tragendes Element als auch als regensichere Ebene fungiert.

Der diffuse Lichteintrag sorgt zudem für eine angenehme Lichtstimmung im Innenraum.



Beispielvideo



Ein solides Dach



mit schöner Lichtdurchlässigkeit



Sunpark

Das Sunpark-System ist die umfassendste Dachlösung im Sortiment von Robisol.

Das Montagesystem mit den Solarmodulen bildet ein selbsttragendes Dach, das in robuste Rinnenprofile integriert ist. Diese Rinnen tragen die Module, sorgen für die Entwässerung und fungieren als Träger mit freien Spannweiten von etwa fünf Metern.

Die Rinnen werden auf horizontalen Trägern mit Gefälle montiert. Pro Träger können mehrere Sunpark-Dächer nebeneinander realisiert werden, wodurch große Stützenabstände möglich sind und die darunterliegende Fläche optimal genutzt werden kann.



Beispielvideo



Projektpartner

Bei Projekten, in denen mehrere Gewerke zusammenkommen, ist eine enge Zusammenarbeit entscheidend. Robisol ist auf Solardächer spezialisiert und arbeitet eng mit Partnern aus dem Bauwesen und der Elektrotechnik zusammen. Insbesondere bei größeren Projekten ist eine klare Aufgabenverteilung wichtig. Eine häufig angewandte Struktur ist:

- Robisol ist verantwortlich für die Planung und Montage des Solardachs
 - Der Auftragnehmer ist verantwortlich für Tragwerk und Fundament
- Der Installateur ist verantwortlich für die elektrische Anlage und die Energieerzeugung

Durch diese Zusammenarbeit entsteht eine starke Kombination aus Fachkompetenzen, bei der jeder Partner sich auf sein Spezialgebiet konzentriert, um das bestmögliche Ergebnis zu erzielen.

