

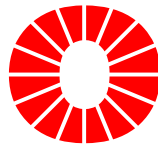
Sunpark Omega



Le Sunpark Omega System est un système d'auvent autoportant dans lequel les panneaux solaires servent de toiture.

Avec les rails de toiture et les éléments de faîtage, les panneaux forment un toit en pente en V offrant un haut niveau d'étanchéité et un drainage contrôlé. Ce toit repose sur des gouttières robustes permettant des portées libres allant jusqu'à environ 5 mètres.

En montant les gouttières sur des poutres horizontales, l'utilisation des matériaux est optimisée, permettant de grands espacements entre les colonnes tout en conservant une structure fine et efficace.



espace public



auvent



Normes et réglementation

Dans la gamme Sunpark, Robisol distingue le Sunpark Greenhouse System du Sunpark Omega System.

La conception structurelle est basée sur les normes européennes et la réglementation néerlandaise (Bbl). La norme NEN-EN 13031 s'applique aux serres, tandis que les Eurocodes (EN 1990–1999) sont utilisés pour les autres applications. En raison d'exigences plus élevées en matière de charges de vent et de neige, le système Omega utilise des profilés plus robustes.

Le Sunpark Omega System est conçu selon les Eurocodes, sur la base des régions de vent et de neige néerlandaises (zone de vent I, classe de conséquence CC2, hauteur de gouttière jusqu'à env. 9 m), garantissant une solution fiable. Ces principes permettent une large gamme d'applications, y compris des structures plus élevées, des portées réduites et des façades partiellement ou entièrement fermées.

Pour les projets hors des Pays-Bas, une vérification par un ingénieur local certifié est requise.



Largeur de toiture

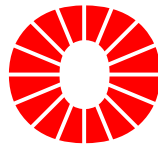
	3,40m	3,75m	4,00m	4,30m	4,50m	4,65m
PV Puissance	± 460 Wc	± 510Wc	± 545Wc	± 600Wc	± 625Wc	± 650Wc
PV Dimension	1762mm	1961mm	2094mm	2278mm	2382mm	2465mm

Panneaux solaires

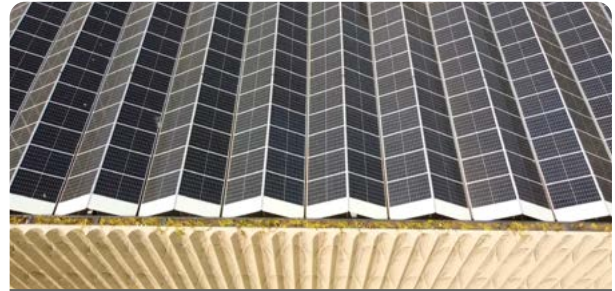
Le Sunpark Omega Système est conçu pour des panneaux solaires standard en orientation portrait. Les panneaux sont installés entre la gouttière et le faîtage et reliés latéralement par des profils de toiture. Pour une bonne évacuation de l'eau et de la condensation, la pente du toit est comprise entre 20° et 23°. Les largeurs de toiture varient en fonction du format des panneaux et sont indiquées dans le tableau ci-dessus.

Le standard actuel repose sur des panneaux solaires avec un cadre de 30 mm et une largeur de 1134 mm. Avec ces panneaux, la capacité de production du Sunpark Omega Système est d'environ 240 Wc/m².

Des adaptations spécifiques au projet sont possibles. Pour des installations avec une pente plus faible, une variante avec une inclinaison de 10° est disponible. Des solutions sur mesure peuvent également être développées pour répondre aux exigences spécifiques de chaque projet.



station de lavage



parking couvert



zone de stationnement



site logistique

Applications

Le Sunpark Omega System convient pour des applications telles que :

- Carports
- Auvents de parking
- Auvents d'entrée
- Espaces de stockage
 - Entrepôts
- Hangars agricoles

Les propriétés translucides des panneaux solaires assurent une agréable luminosité naturelle sous la structure.

En raison de l'isolation thermique limitée, le système est moins adapté aux bâtiments chauffés, comme les bureaux ou les habitations.

