



## Kyroof Productsheet



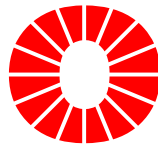
Brandveiligheid, een hoge mate van waterdichtheid en montagegemak vormen de basis van het Kyroof indaksysteem.

Het Kyroof Systeem maakt gebruik van prefab mes-en-groef OSB-platen die fabrieksmatig zijn voorzien van brandveilig EPDM. Op deze platen worden zonnepanelen gemonteerd met demontabele montagebeugels, die aan de achterzijde van het paneel worden bevestigd.

Deze montagemethode creëert een geventileerde spouw onder de zonnepanelen, wat zorgt voor een efficiënte koeling en optimale prestaties. De blinde bevestiging draagt daarnaast bij aan een strak en esthetisch dakbeeld.

Het Kyroof Systeem is geschikt voor toepassing tussen dakpannen. Met paspanelen kan het volledige dakvlak worden uitgevuld voor een uniforme en hoogwaardige uitstraling.

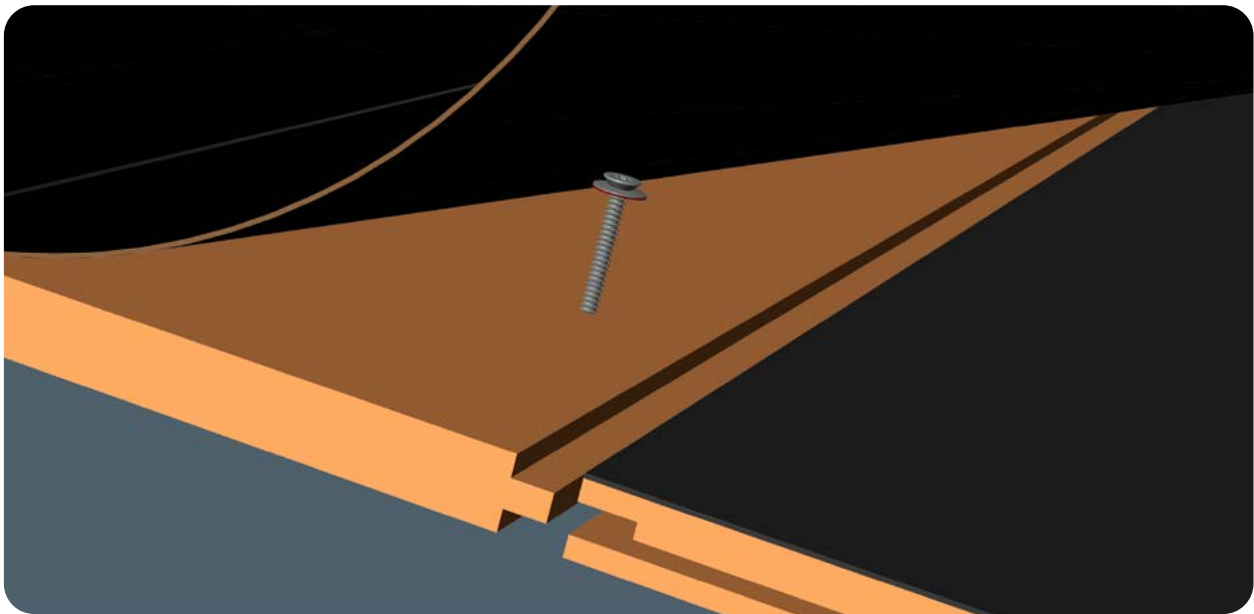




Indak



Voldak



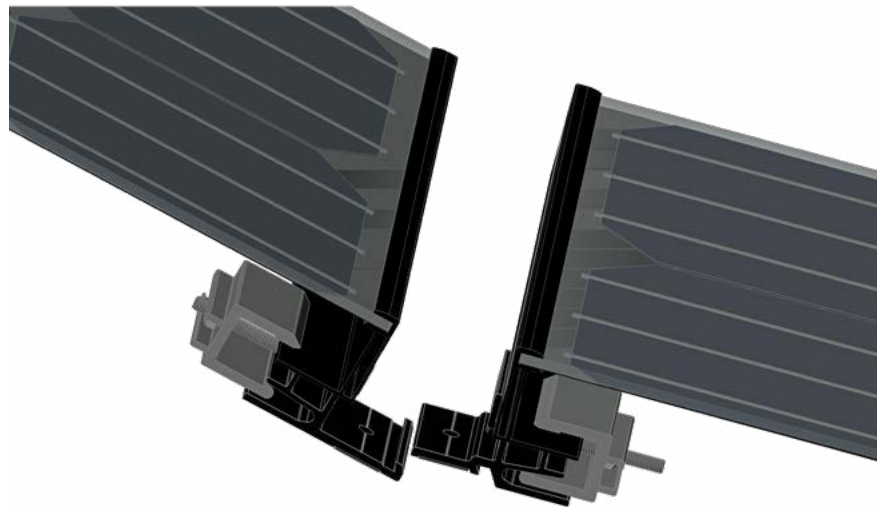
## *OSB-EPDM platen*

De mes-en-groef OSB-EPDM platen vormen de basis van het Kyroof Systeem. Het fabrieksmatig aangebrachte EPDM beschikt over een Broof(t1)-certificering en draagt daarmee bij aan de brandveiligheid en verzekerbaarheid van het dak.

Het OSB wordt geproduceerd uit hout afkomstig uit duurzaam beheerde bossen en kenmerkt zich door een hoge watervastheid.

Met een formaat van 2440 × 590 × 18 mm zijn de platen goed hanteerbaar en veilig te verwerken. De platen worden mechanisch bevestigd, waarbij een geïntegreerde EPDM-overlap de schroeven en de mes-en-groefverbinding afdicht.

De OSB-EPDM platen bieden een montagevriendelijke en duurzame ondergrond die aansluit op de eisen die aan een modern zonnedak worden gesteld.



## Zonnepanelen

Vermogen		460 Wp	270Wp
Afmeting		1762x1134x30mm	1542x777x30mm
Landscape	Werkhoogte	1164	807
	Werkbreedte	1770	1550
Portrait	Werkhoogte	1792	1572
	Werkbreedte	1140	782



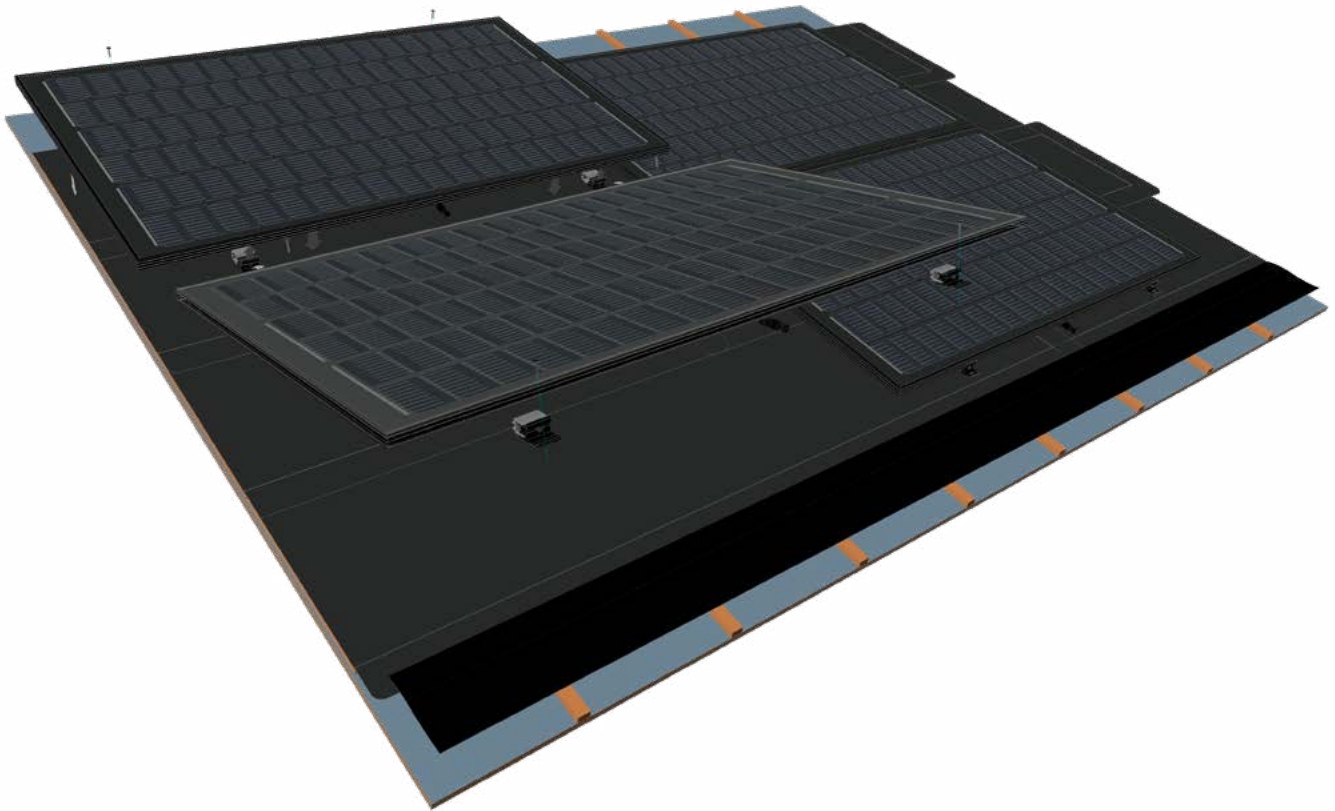
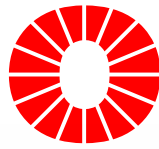
Voorbeeldvideo

## Beugels en zonnepanelen

Het Kyroof Systeem is ontwikkeld voor toepassing met standaard zonnepanelen. De montagebeugels worden eerst aan de achterzijde van het paneelframe bevestigd en vervolgens stevig op de OSB-EPDM plaat gemonteerd.

Na installatie zijn de beugels volledig uit het zicht geplaatst achter het paneel. Indien demontage gewenst is, kan de klem aan de zijkant van het paneel worden losgemaakt, zonder de afdichtingen tussen beugel en ondergrond te beschadigen.

In de woningbouw zijn full black zonnepanelen met een formaat van 1762 × 1134 mm het meest gangbaar. Voor een verfijndere uitstraling kan ook gekozen worden voor kleinere panelen, zoals 1542 × 777 mm.



## *Toepassing*

Bij het toepassen van OSB-EPDM platen is het belangrijk om rekening te houden met de damptechnische opbouw van het dak.

In de woningbouw wordt doorgaans gewerkt met een dampopen dakconstructie: de binnenzijde is dampdicht, terwijl de buitenzijde dampopen is. Omdat EPDM dampdicht is, dient een geventileerde spouw te worden aangebracht tussen de isolatie en de OSB-EPDM plaat.

Deze spouw wordt doorgaans gerealiseerd door montage op tengels. Door de constructie aan de bovenzijde en onderzijde open te houden, wordt de benodigde ventilatie gewaarborgd.

Bij een correcte dakopbouw kunnen de voordelen van EPDM optimaal worden benut. Het dakvlak kan worden afgewerkt met duurzame en betrouwbare aansluitingen. Componenten zoals loodslabben, zetwerk, vogelschroten en kabeldoorvoeren kunnen direct op het EPDM worden aangebracht.

