



**Robisol**<sup>®</sup>  
Zonnepanelen als dak

## Sunpark Omega



Het Sunpark Omega Systeem is een zelfdragend overkappingssysteem waarbij zonnepanelen functioneren als dak.

Samen met de roeden en nokken vormen de zonnepanelen een V-vormig zadeldak. Dit dak rust op robuuste goten, die vrije overspanningen tot circa 5 meter mogelijk maken. Door montage op horizontale spanten wordt het materiaalgebruik geoptimaliseerd en ontstaan grote kolomafstanden.

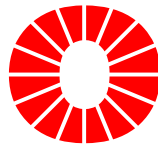


+31 (0)10 223 5953



/robisol

info@robisol.com



Openbare ruimte



Luifel



## *Bouwnorm*

Binnen het Sunpark assortiment wordt onderscheid gemaakt tussen het Sunpark Greenhouse Systeem en het Sunpark Omega Systeem.

Conform het Besluit bouwwerken leefomgeving (Bbl) geldt voor kassen en tuincentra de norm NEN-EN 13031. Voor overige toepassingen, zoals parkeerverkappingen, carports, loodsen en schuren, gelden de Eurocodes (NEN-EN 1990 t/m 1999) als uitgangspunt voor de constructieve veiligheid. De hogere eisen aan onder andere sneeuwbelasting, windbelasting en veiligheidsfactoren, leiden ertoe dat in het Sunpark Omega Systeem zwaardere profielen worden toegepast dan in het Sunpark Greenhouse Systeem.

Het Omega Systeem is geschikt voor overkappingen met open zijden, in windregio I, gevolgklasse CC2 en een goothoogte van 9 meter. Deze uitgangspunten bieden brede toepassingsmogelijkheden. Zo kunnen gebouwen bijvoorbeeld hoger worden uitgevoerd in windregio's II en III, met gesloten gevels of in configuraties met kleinere kap- of vakmatten



#### Kapmaten

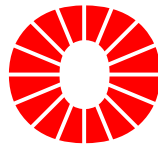
Kapmaat	3,40m	3,75m	4,00m	4,30m	4,50m	4,65m
PV vermogen	± 460 Wp	± 510Wp	± 545Wp	± 600Wp	± 625Wp	± 650Wp
PV lengte	1762mm	1961mm	2094mm	2278mm	2382mm	2465mm

## Zonnepanelen

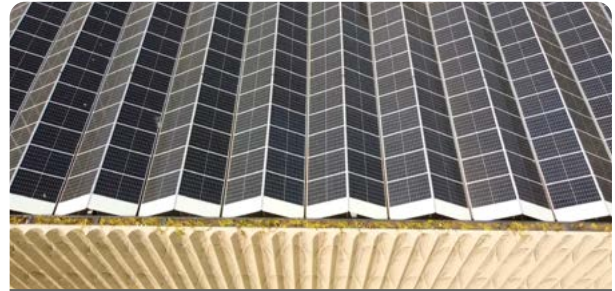
Het Sunpark Omega Systeem is ontwikkeld voor standaard zonnepanelen in portrait-oriëntatie. De panelen worden geplaatst tussen goot en nok en zijdelings gekoppeld met dakroeden. Voor een goede afwatering en condensafvoer is de dakhelling 20° tot 23°. De kapmaten variëren afhankelijk van het formaat van het zonnepaneel en zijn weergegeven in bovenstaande tabel.

De huidige standaard, zijn zonnepanelen met kaders van 30mm en een breedte van 1134mm. Met een standaard zonnepaneel ligt de opwekcapaciteit van het Sunpark Omega Systeem op ongeveer 240Wp/m<sup>2</sup>.

Projectspecifieke afstemming is mogelijk. Voor installaties met een flauwere hellingshoek is een variant met 10° dakhelling beschikbaar. maatwerkoplossingen die aansluiten op uw specifieke wensen en projectvereisten.



Carwash



Parkeergarage



Stalling



Logistiek terrein

## *Toepassingsmogelijkheden*

Het Sunpark Omega Systeem is geschikt voor toepassingen zoals:

- carports
- parkeeroverkappingen
  - entrees
  - stallingen
- opslagloodsen
  - schuren

De lichtdoorlatende eigenschappen van de zonnepanelen zorgen voor een aangename daglichttoetreding. Vanwege de beperkte thermische isolatie is het systeem minder geschikt voor verwarmde ruimtes, zoals woningen en kantoren.

