



# Robisol®

Zonnepanelen als dak

## Sunspan



Het Sunspan Systeem maakt het mogelijk om zonnepanelen als volwaardige dakbedekking toe te passen. Het resultaat is een esthetisch en functioneel dak met een hoge waterdichtheid en gecontroleerde natuurlijke lichtinval.

De constructie bestaat uit robuuste aluminium roeden die direct op de gordingen worden gemonteerd. Hoogwaardige afdichtingen zorgen voor een betrouwbare waterkering, waardoor grote dakvlakken volledig met zonnepanelen kunnen worden uitgevoerd.

In combinatie met nokken, afdekkappen en gootdelen vormt het Sunspan Systeem een complete dakoplossing voor hellende daken, zoals lessenaarsdaken en zadeldaken.

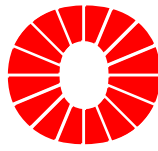


+31 (0)10 223 5953



/robisol

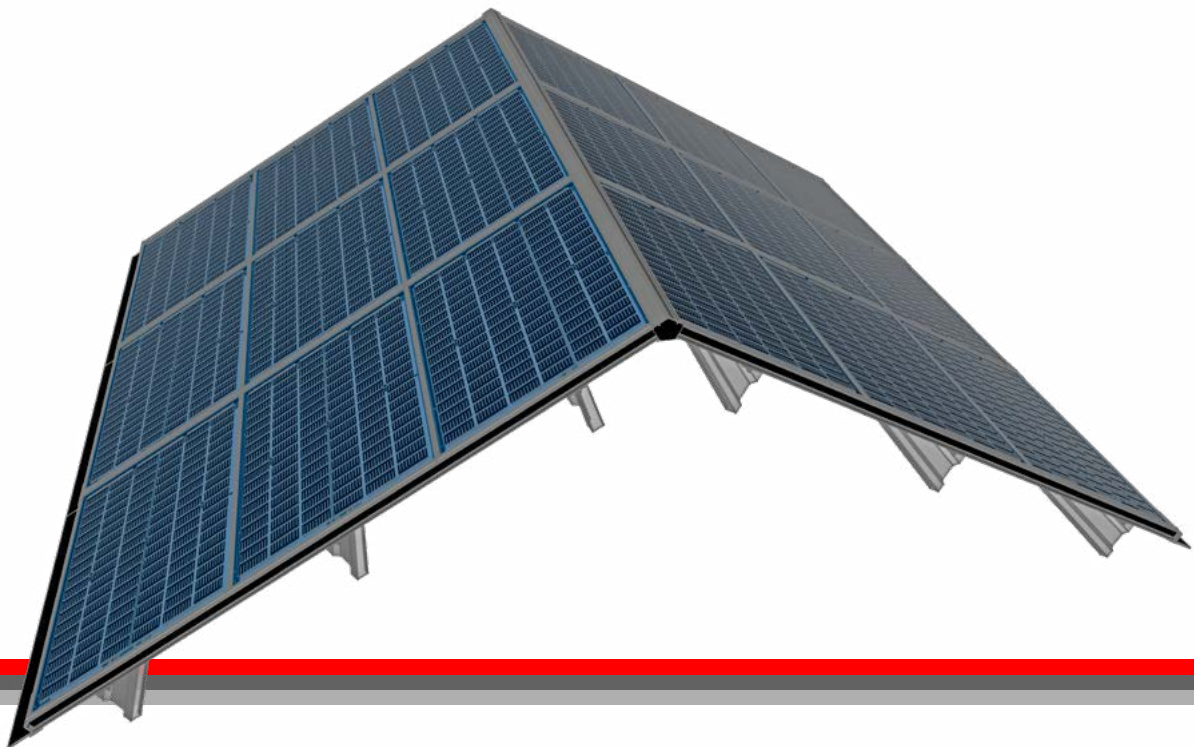
info@robisol.com



Montage op houten gordingen



Montage op stalen gordingen



## *Bouwnorm en constructie*

Het Sunspan Systeem is ontworpen en doorgerekend volgens de geldende Eurocodes (NEN-EN 1990 t/m 1999) en vormt een constructief integraal onderdeel van het dak.

De belastingafdracht vindt plaats via de roeden op de onderliggende gordingen, waardoor het systeem eenvoudig kan worden geïntegreerd in bestaande en nieuwe dakconstructies.

Voor toepassingen in windregio I gelden de volgende richtwaarden:

- Landscape-oriëntatie: tot ca. 10 m gebouwhoogte, gordingafstand ca. 1,85 m
- Portrait-oriëntatie: tot ca. 30 m gebouwhoogte, gordingafstand ca. 1,55 m

Voor afwijkende projecten kan een projectspecifieke berekening worden opgesteld. Afhankelijk van windregio, paneeltype en gordingafstand zijn aanvullende configuraties mogelijk.



#### Lichttransmissie - PV paneel - 1762x1134x30mm

PV cellen	54	48	42	36	32	24
PV vermogen	± 460 Wp	± 405Wp	± 355Wp	± 305Wp	± 270Wp	± 200Wp
Lichtdoorlaat	± 6%	± 16%	26%	37%	44%	58%

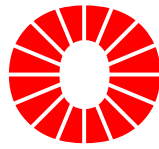
## Zonnepanelen

Het Sunspan Systeem is standaard afgestemd op zonnepanelen van 1762 × 1134 × 30 mm, maar kan worden aangepast aan andere paneelafmetingen. Vrijwel alle gangbare zonnepanelen zijn toepasbaar.

Bij toepassing van een gesloten paneel, bijvoorbeeld met een witte backsheet, blijft een beperkte lichttoetreding behouden (± 0,5%), waardoor er zicht onder de overkapping blijft. Bij een transparante backsheet neemt de lichtinval toe (± 6%).

Bij klantspecifieke zonnepanelen wordt de lichtdoorlaat van het dak bepaald door het aantal PV-cellen en de uitvoering van het paneel.

In de meeste toepassingen wordt met een standaard zonnepaneel met transparante backsheet al een aangename lichtbeleving gerealiseerd.



Carport



Atrium



Bijgebouw



Breedkap kas

## *Toepassingsmogelijkheden*

Het Sunspan Systeem is geschikt voor een breed scala aan hellende dakconstructies met gordingen en spanten. Typische toepassingen zijn:

- bedrijfsgebouwen
- logistieke centra
- agrarische gebouwen
- overkappingen
- renovatie van bestaande daken

Door de combinatie van energieopwekking en daglichttoetreding is het systeem bijzonder geschikt voor gebouwen waar functioneel gebruik en ruimtelijke kwaliteit samenkomen.

Vanwege het ongeïsoleerde karakter is het systeem minder geschikt voor verwarmde ruimtes, zoals woningen en kantoren.

