



scan voor vc-card

# Robisol®

Zonnepanelen als dak

## Sunpark Overkapping

Zonne-energie dubbel gebruikt



### *Dubbele grondbenutting*

Het Robisol Sunpark systeem zet de logische volgende stap om zonne-energie op esthetische wijze in de bebouwde omgeving te integreren. Met dit slimme systeem wordt niet alleen het zonnepaneel gebruikt als dakbedekking; het is een complete overkapping die waarde toevoegt aan uw buitenterrein. Geschikt voor parkeerplaatsen, opslag-ruimtes, kweek-faciliteiten of bijvoorbeeld buitentheaters of caravanstallingen.

Het Sunpark systeem is ontwikkeld om een korte return on investment te realiseren; een fraaie en waterdichte overkapping waarmee uw terrein nog groene energie opwekt ook!

INNOVATIE  
CEER  
TRU  
DU  
URZAAM  
BOUWEN

Partner  
Duurzaam Gebouwd

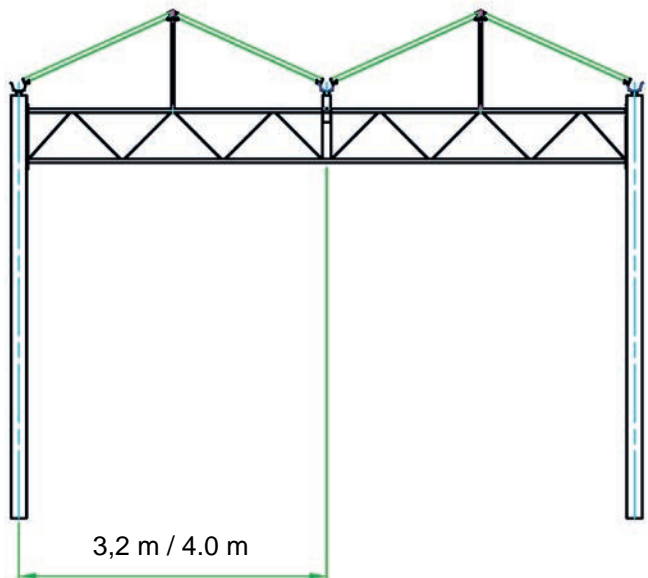
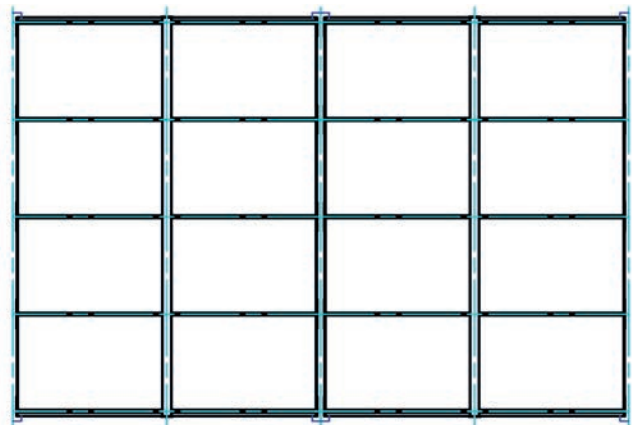
WOON  
WIJZER  
WINKEL

+31 (0)10 223 5953



/robisol

info@robisol.com

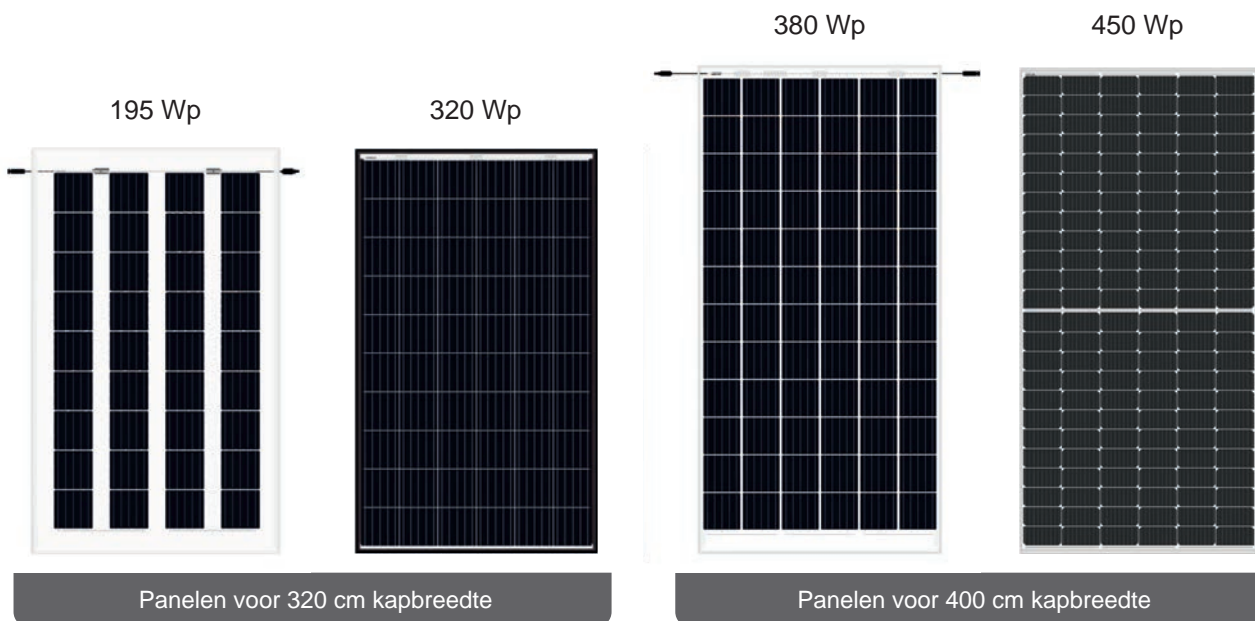


## Stroom-zonnedak

De onderbouw van het Sunpark systeem is gebaseerd op de bestaande kassenbouw constructie.

Deze bewezen 'subconstructie' met slimme dwarsverbindingen (tralieliggers) maakt meerdere kolomhoogtes van de Robisol Sunpark overkapping mogelijk, wat flexibele toepassing van deze oplossing mogelijk maakt. De tralieliggers zijn beschikbaar voor kapbreedtes van 3.2 en 4.0 meter. De stalen goten dienen als waterafvoer, maar ook als liggers en dragen -als verbinding tussen de kolommen- de krachten van het dek af naar de kolommen. De opzetkolommen die de goot verbindt met de kolom zijn buig- en torsie stijf. Het waterafvoersysteem kan worden benut in combinatie met een wateropslagsysteem, hetgeen in diverse gemeentes (in NL) subsidiabel is.

De onderbouw kan -indien gewenst- worden gecoat. Dit kan bij bepaalde projecten een meer wenselijke uitstraling geven, die daarmee beter aansluit op bestaande gebouwen, kleurthema's of (gemeentelijke) bestemmingsplannen.



**Technologie**

Zeer efficiënte paneel-conversie, door superieure productietechnologie.



**Voltage weerstand**

Deze module weerstaat het 1500V systeem-voltage



**PID bestendig**

Hoge degeneratie-weerstand volgens IEC TS 62804



**Prestaties**

Hoge opbrengst onder lage licht-condities. (Bewolkte dagen, ochtenden en avonden)



**Kwaliteit**

Gefabriceerd volgens Internationale kwaliteit- en milieu-management systemen.



**Waarde**

Optimale prijs/kwaliteit verhouding!

## Lichtdoorlatende zonnepanelen

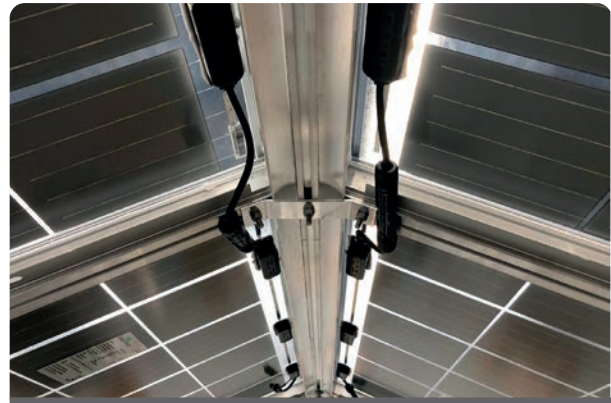
De mate van lichtdoorlatendheid is per paneel verschillend. Gecombineerd met enkel of dubbel schermdoek, is de perfecte hoeveelheid doorvallend licht voor de binnenruimte te garanderen en ontstaat een (kouval-beperkend) tussenklimaat dat kan worden gebruikt voor het verversen en ontvochtigen van de (teelt-) ruimte.

## Omvormers

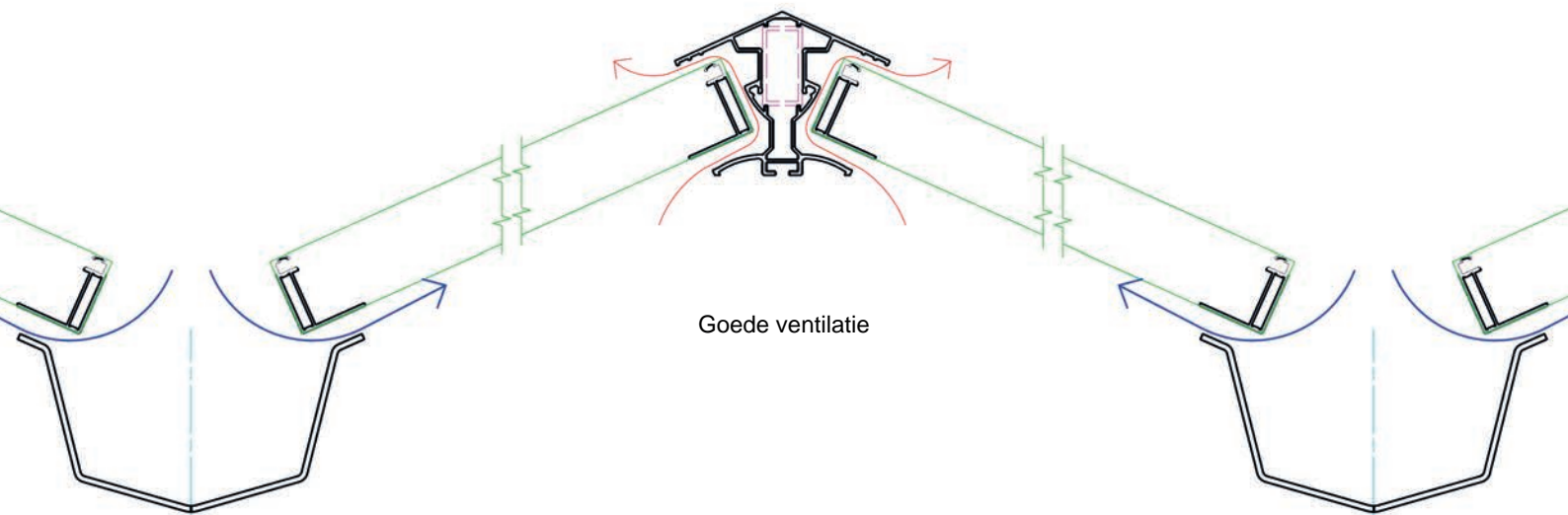
Bij overkappingen met meer dan 2.000 zonnepanelen nemen fysieke afstanden toe en wil je kabelverliezen beperken. Robisol gebruikt hiervoor een DC -Rail of -Kabel, waar meerdere strings met zonnepanelen op kunnen worden samengevoegd. Zo ontstaan stroomkringen die goed op industriële omvormers kunnen worden aangesloten.



Snelle montage



geïntegreerd elektramangement



Goede ventilatie

## *De praktische voordelen*

Wellicht herkent u dat het Sunpark systeem is ontwikkeld om openveld opstellingen te verbeteren. Dit zijn constructies die veel zonnestroom opwekken, maar niet efficiënt gebruik maken van de beschikbare ruimte. Door het verhogen van de kolommen en het gebruik van zonnepanelen als dakconstructie, biedt het Robisol Sunpark systeem een goede oplossing om ruimtes een dubbel economisch rendement op te laten leveren.

Naast een zeer hoge energieproductie per vierkante meter, zorgt het zonnedak voor:

- een **mooi lichtspel** onder de overkapping;
- een **waterdicht dak** met goten en afvoervoorzieningen;
- een **slimme constructie** met minimaal materiaalverbruik;
- een **geïntegreerd elektramangement** voor maximaal rendement.